



DIPL.-ING. WILHELM SCHMIDT GMBH
MEHRWEGBEHÄLTER AUS EDELSTAHL
Postfach 1362 64334 Seeheim-Jugenheim
Telefon +49 6257 50690 Telefax +49 6257 506950
info@schmidt-seeheim.de www.schmidt-seeheim.de

Datenblatt

Transportbehälter

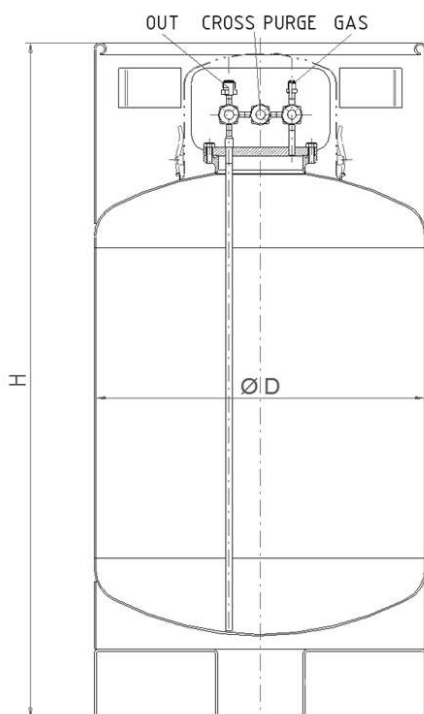
Typenreihe FE



TRANSPORTBEHÄLTER Typenreihe FE

Flanschbehälter mit Membranventilen und Kreuzspülung

- Internationale Transportzulassung unter UN 1A1/X2/900
- Zugelassener Druckbehälter bis +5 bar
- Werkstoff 1.4404 (316L), innen und außen elektropoliert
- Zentraler Flansch DN 150, Dichtung PTFE mit:
 - OUT Steigrohr mit Membranventil
Anschluss Verschraubung oder Schnellkupplung
 - GAS Membranventil
Anschluss Verschraubung oder Schnellkupplung
 - CROSS PURGE Membranventil für Kreuzspülung
- Flansch und Armaturen mit Schutzhaube überdeckt
- Optionale Ausrüstung: Schnellkupplungen, Kugelhähne, Füllstandsensoren, Einfahrtschienen, Innenbeschichtung



| Typ | Volumen [l] | Ø D [mm] | H [mm] | s [mm] | Masse [kg] | Kragen |
|---------|----------------|-------------|-----------|-----------|---------------|----------|
| JFE 02 | 2,9 | 140 | 350 | 1,0 | 5 | Steg |
| JFE 05 | 6 | 181 | 410 | 1,0 | 6 | Steg |
| NFE 10 | 12 | 229 | 500 | 1,5 | 10 | Steg |
| NFE 20 | 23 | 278 | 580 | 1,5 | 12 | Zylinder |
| NFE 30 | 33 | 324 | 625 | 1,5 | 14 | Zylinder |
| NFE 50 | 53 | 363 | 690 | 1,5 | 16 | Zylinder |
| HFE 100 | 110 | 450 | 920 | 2,0 | 30 | Zylinder |
| GFE 200 | 220 | 600 | 1100 | 3,0 | 80 | Zylinder |
| GFE 400 | 430 | 800 | 1300 | 3,0 | 120 | Zylinder |